

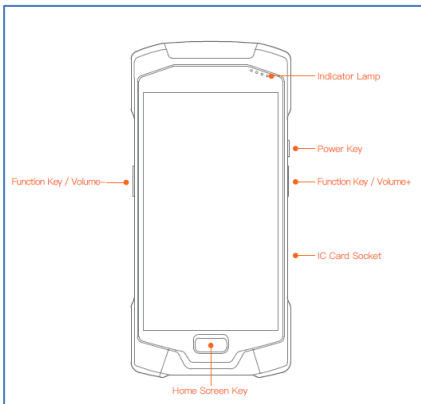
**Mobilní POS  
terminál  
P2 lite**

**Manuál**

# Obsah balení

Terminál, nabíječka, kabel, kartička s aktivačním kódem

## Ovládací prvky



**Function Key / Volume-** - Funkční klávesa / snížení hlasitosti;  
(softwarově nastavitelná funkce pro tlačítko)

**Indicator Lamp** – informační diody (slouží pro případ přiložení platební karty)

**Power Key** – zapínací tlačítko

Krátký stisk: probuzení nebo zámek obrazovky

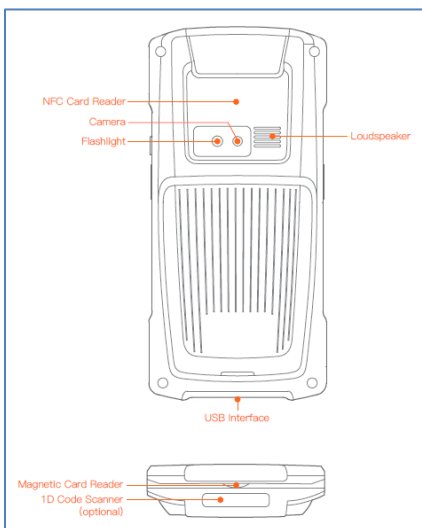
Dlouhý stisk: stiskněte tlačítko po dobu 2-3 sekundy a zařízení se zapne; při zapnutém stavu podržte tlačítko 2-3 sekundy a vyberte, zda chcete zařízení vypnout nebo restartovat

Restart: držte tlačítko stisknuté 11 sekund

**Function Key / Volume+** - Funkční klávesa / zvýšení hlasitosti  
(softwarově nastavitelná funkce pro tlačítko)

**IC Card Socket** – slot na IC karty

**Home Screen Key** – tlačítko domovské obrazovky



**NFC Card Reader** – čtečka karet NFC

**Camera** – kamera (podporuje 1D/2D skenování)

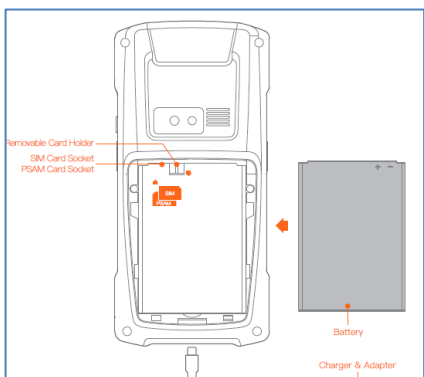
**Flashlight** – přisvětlovací dioda

**Loudspeaker** – hlasitý reproduktor

**Magnetic Card Reader** – čtečka magnetických karet

**1D Code Scanner (optional)** – 1D skener (volitelné).

Upozornění: při používání se nedívejte přímo do skeneru, mohlo by dojít k poškození zraku!



**Removable Card Holder** – výklopný držák karet (slouží pro snadnější vyjmutí vložených karet)

**SIM Card Socket** – slot na SIM (vkládejte dle piktogramu na zařízení)

**PSAM Card Socket** – slot na PSAM (vkládejte dle piktogramu na zařízení)

**Battery** – baterie

**Charger & Adapter** – nabíječka i adaptér jsou součástí balení

## Pokyny k dobíjení baterie

Nabíjení standardně funguje přes kabel USB-C. V případě dokoupení nabíjecí kolíčky je možné terminál dobíjet i jejím prostřednictvím.

### Popis baterie

Zařízení používá baterii s kapacitou 3000 mAh.

Dobíjte prosím zařízení pravidelně, abyste zbytečně nesnižovali životnost baterie.

# Zahájení používání

Vložte do (vypnutého) zařízení kompatibilní SIM kartu. Bez vložené SIM karty zařízení funguje pouze přes Wi-Fi. Stiskněte zapínací tlačítko.

Zařízení můžete začít používat ihned po vybalení. Na úvodní obrazovce stiskněte tlačítko DEMO ACTIVATION.

Pro zprovoznění platebních funkcí je ale nutné nejprve projít a vyplnit registrační formulář na internetových stránkách [registrace.sunmi.cz](http://registrace.sunmi.cz).

Pro registraci je nutné zadat kód z aktivační karty. Pokud aktivační karta v balení chybí, kontaktujte prodejce, aby tuto kartu dodal.

Upozorňujeme, že celý proces schvalování je záležitostí 3-10 dnů. V průběhu schvalování prochází žadatel tzv scoringem. Pokud by uživatel scoringem neprošel, je možné terminál používat bez platebních funkcí.

## Bezpečnostní upozornění

Nepoužívejte zařízení v prostředí, kde by mohlo hrozit nebezpečí výbuchu, nebo kontaktu s vodou; kde je abnormálně vysoká či nízká teplota, nebo vysoká prašnost.

Se zařízením neházejte, nepokládejte na něj těžší předměty a dávejte pozor, aby do tiskové části zařízení nevníkaly drobné předměty.

Nerozebírejte napájecí adaptér.

Za používání v rozporu s bezpečnostními pokyny nenese výrobce odpovědnost.

# Specifikace

OS	Android 7.1
Procesor	1.4GHz, Quadcore
RAM	1 GB / 2 GB
ROM	8 GB / 16 GB
LCD	5", 1280 × 720, IPS
Kamera	5 Mpx, flash, autofocus
Konektivita	3G, 4G
Wi-Fi	2,4 GHz / 5 GHz, 802.11 a/b/g/n
Bluetooth	4.0
Baterie	3000 mAh
Platební karty	PSAM Slot, ISO7816 magnetická čtečka (1/2/3 track, Bi-direction, ISO7810/7811 ) NFC (PBOC 3.0, ISO/ICE 14443, MIFARE Card, QPBOC, Paypass, Paywave) IC čtečka, IS7816/EMV/PBOC3.050 mm
Rozměry	158 × 75 × 22,4 mm
Provozní teplota	5 – 35 °C

## Likvidace



Výrobek obsahuje baterie a/nebo recyklovatelný elektrický odpad. V zájmu ochrany prostředí nelikvidujte výrobek s běžným odpadem, ale odevzdejte jej k recyklaci na sběrné místo elektrického odpadu.

## Prohlášení o shodě



Tímto dovozce, společnost Satomar, s. r. o. (Karlova 37, 614 00, Brno) prohlašuje, že terminál P2 lite splňuje veškeré základní požadavky směrnice EU, které se na ni vztahují.

Kompletní text Prohlášení o shodě je ke stažení na <http://www.satomar.cz>.  
Copyright © 2020 Satomar, s. r. o. Všechna práva vyhrazena.

Vzhled a specifikace mohou být změněny bez předchozího upozornění.  
Tiskové chyby vyhrazeny. Nejaktuálnější verzi manuálu najdete vždy na [www.mobilnipodpora.cz](http://www.mobilnipodpora.cz).